

# La distribution externalisée des grandes marques

**Un modèle étonnant que celui créé voici 7 ans par Thierry Ortman : la distribution des produits de grande consommation non alimentaires, en lieu et place des industriels qui les fabriquent. Un modèle unique qui voit le leadership de Cepl sur la distribution de parfums et produits cosmétiques**

"Nous avons racheté, le 1<sup>er</sup> septembre dernier, le site logistique de Coty, Inc. à Seclin, dans lequel nous distribuons les parfums de Calvin Klein, Cerruti, Lagerfeld, et Chloé", nous confie Thierry Ortman, président de Cepl, Compagnie Européenne de Prestations Logistiques.

Cepl distribue aussi à partir de ses plates-formes françaises les parfums d'Elizabeth Arden, assure la

de parfums et produits cosmétiques. Certaines d'entre elles vivent avec 2 000 à 3 000 références. Le site de Beville-le-Comte renferme 27 000 références vivantes pour les deux marques Guerlain et Arden.

Tous les entrepôts de Cepl sont équipés de lignes de picking d'origine Savoye ou Dematic, découpées en zones homogènes, dotées de gares où les préparateurs déposent dans les cartons, au fur et à mesure de leur arrivée, les produits commandés et stockés à proximité. Bien entendu, les marques ne sont jamais mélangées dans les gares : en aucun cas, on n'accepterait que les produits de beauté d'une marque se retrouvent dans les cartons d'une autre. La préparation de commandes se fait sous le contrôle de LM6 (Logistic Manager) de a-SIS : le logiciel se charge du précolisage, c'est-à-dire du découpage de la commande en autant de colis que nécessaire. Elle débute toujours par les produits les plus lourds et les plus volumineux de façon à ce que ceux-ci se retrouvent au fond du carton.

La préparation de commande de produits de maquillage s'avère plus difficile que celle des autres produits de beauté : même poids, même look. L'erreur de picking ne peut être décelée simplement au contrôle pondéral. Ces produits doivent être rangés le long des lignes de picking de façon à ce qu'ils n'aient pas le même poids que leurs voisins : on ne dispose jamais

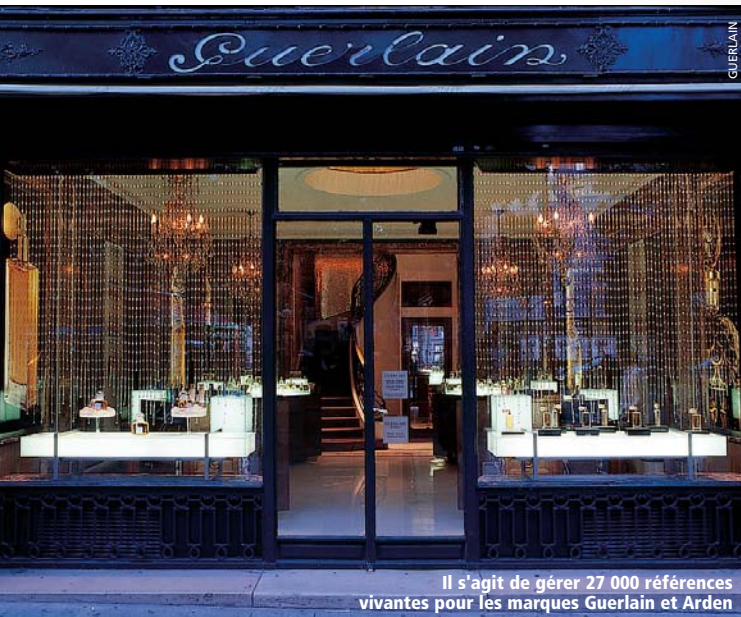
à côté dans le stock, différents rouges à lèvres de même marque. Ainsi, chez Guerlain, un White Shine n'est jamais rangé près du Red Shine, du Cherry Shine ou du Fuschia Shine.

L'idéal ? lire le code à barres de chaque article prélevé (à condition qu'on ait le temps de le faire), mais certains produits tels que les testeurs donnés gratuitement aux boutiques pour que les clients puissent essayer les fragrances, ne portent pas nécessairement de codes à barres.

Dans ce cas, il faut impérativement avoir recours aux contrôles pondéraux successifs. En sortie de chaque zone, les colis sont pesés en adoptant une tolérance de pesage inférieure au poids du produit le plus léger de cette zone : l'erreur de préparation est flagrante dès que la différence entre le poids du colis et sa valeur théorique, dépasse la tolérance admise. La préparation se poursuit dans la zone suivante où les produits sont plus légers, plus petits... De nouveau, les colis sont pesés en sortie de zone... Arrivée du colis dans la zone de produits de maquillage, où la tolérance de pesée est encore réduite. "De sorte, qu'à Beville-le-Comte, chaque colis est pesé 5 fois", dit Thierry Ortman ajoutant que, "sur certains sites, les taux d'erreur de picking sont très faibles : 2 lignes erronées seulement pour 10 000 lignes préparées".



Thierry Ortman, Pdg de Cepl



Il s'agit de gérer 27 000 références vivantes pour les marques Guerlain et Arden

logistique de Givenchy, de Kenzo, de Selective Beauty (Bulgary, Burberry, Benetton, Sonia Rykiel...), de Carita, Declor... Le site de Wiesbaden en Allemagne réalise pour sa part la distribution sélective de Coty Inc. (Lancaster, Chopard, Davidoff, etc...).

## La préparation de commandes "zéro délai, zéro erreur"

À l'instar de tout prestataire logistique, Cepl réceptionne les parfums et produits cosmétiques qui lui parviennent, les stocke, puis prépare les commandes et expédie les colis par camions. L'expertise de Cepl ? Le picking de détail dans des cartons multiréférences. Chacune de ses plates-formes logistiques recèle moult marques



L'expertise de Cepl, c'est le picking de détail dans des cartons multiréférences

## Totale traçabilité

Finalement, les cartons complets sont triés par client et par destination, déposés sur une palette destinée à être prise en charge par un transporteur qui en est avisé par EDI.

La traçabilité est totale grâce au code à barres sur chaque colis et sur chaque palette.

Le client est finalement informé que sa commande parvenue chez Cepl a été préparée. Il est avisé de l'identité de tous les produits se trouvant dans chaque colis, du contenu de chaque palette sur laquelle les colis ont été déposés, et de la référence de la remorque dans laquelle toutes ses palettes ont été chargées. ■

Jean-Claude Festinger